

## Cos'è la Carie dentaria?

La Carie dentaria è una malattia multifattoriale dove batteri, ospite, dieta e tempo concorrono a determinarla e a renderla più o meno aggressiva. La cura diventa necessaria non appena si individua una piccola lesione, poiché in questo modo, il dentista è in grado di conservare la maggior parte del dente, bloccando la malattia e ricostruendo la piccola parte del dente distrutta dal processo carioso.

**Non "intercettare" precocemente** una piccola carie o non curarla porta inesorabilmente all'aggravamento della malattia con conseguente maggior perdita di tessuto dentario. Oltre ad una perdita irreversibile di smalto e dentina si **rischia di compromettere la vitalità del dente**, quando la carie ha scavato in profondità fino a giungere in prossimità della polpa. Quando i batteri o le loro tossine sono arrivati ad infettare la polpa, **il dente deve essere devitalizzato e subire un più complesso iter terapeutico** che richiede tempi più lunghi tecniche e materiali diversi. Ciò significa pagare un prezzo biologico maggiore e dei costi di terapia adeguati al risanamento del dente. Infatti se poi è necessario, come spesso accade, ricoprire con una corona in ceramica l'elemento dentario devitalizzato per rinforzarlo e renderlo adatto alla masticazione, ecco che il costo diventa davvero molto alto!!!

L'intervento precoce nell'intercettazione e cura dei processi cariosi diventa quindi un'evenienza sempre auspicabile per pagare il minor prezzo in termini biologici e di ....portafoglio!!!

## Come si intercetta la carie?

Non accusare nessun fastidio alla propria dentatura non significa che non possano esserci delle lesioni cariose in uno stadio iniziale.

**Diventa pertanto importante sottoporsi periodicamente ad un controllo carie che potrebbe coincidere con la seduta di igiene programmata.**

**La seduta di igiene va eseguita una o due volte all'anno salvo diversa prescrizione da parte del dentista e o igienista**

Per fare diagnosi precoce di carie, in questo studio si eseguono routinariamente delle radiografie (Bite-Wings) in occasione della periodica seduta di igiene orale e ogni qualvolta vi sia il dubbio che vi possa essere una lesione iniziale. Le radiografie Bite-Wings consentono di individuare la presenza di carie tra un dente e l'altro (carie interprossimali non osservabili direttamente) anche in uno stadio molto precoce.

***"L'utilizzo corretto di filo interdentale e spazzolino una volta al giorno toglie il dentista di torno"***



## Come si cura la carie?

Per curare un dente cariato occorre asportare il tessuto malato usualmente con strumenti rotanti, o con strumenti manuali. La parte di dente distrutta dalla carie, può essere ricostruita mediante una semplice **Otturazione** o mediante un manufatto costruito dall'odontotecnico: **l'Intarsio o la Corona**



## Otturazione

E' la ricostruzione del dente che viene fatta direttamente nella bocca del paziente in un unico tempo

### Vantaggi

- ✓ **Rapidità di esecuzione**
- ✓ **Economicità**
- ✓ **Risparmio di sostanza dentale**

### Svantaggi

- ✓ **Non affidabile in grandi ricostruzioni**

I materiali che vengono utilizzati in questo studio sono il meglio che la ricerca mette a disposizione ai dentisti sia per quanto riguarda le caratteristiche meccaniche che le caratteristiche di estetica.

Si tratta sempre di materiali resinosi caricati con particelle di natura ceramica: i compositi

Anche l'amalgama d'argento è un ottimo materiale che è possibile utilizzare per eseguire le otturazioni, ma a causa del contenuto di mercurio al suo interno, della sua estetica poco gradevole e viste le ottime performance dei materiali estetici non viene utilizzata in questo studio.

Per ragioni estetiche, o per eventuali allergie all'amalgama, queste otturazioni, possono essere rimosse in ambiente super controllato con una tecnica molto scrupolosa e attenta per evitare la inspirazione o ingestione dei residui di metallo contenete mercurio. Senza distruggere ulteriormente del tessuto dentale sano la cavità che ne residua verrà poi ricostruita utilizzando i moderni compositi che presentano caratteristiche biomeccaniche e cromatiche simili ai denti naturali

## Intarsio

La parte mancante del dente viene costruita dall'odontotecnico su di un modello in gesso sviluppato da un impronta delle arcate dentarie.

Una volta realizzato, il piccolo manufatto viene cementato in bocca con tecnica adesiva in una seconda seduta. Il materiale impiegato può essere ceramica o composito.

### Vantaggi

- ✓ Consente di realizzare grandi restauri
- ✓ Modellazione oclusale più accurata
- ✓ Estetica superlativa

### Svantaggi

- ✓ Due appuntamenti
- ✓ Costi adeguati



## Corona

Se il dente è molto rovinato dalla carie, e residua solo una piccola parte di dente sano, per avere un restauro con una durata predicibile è necessario ricorrere ad una corona. Tale evenienza poi diventa spesso necessità, per dare una maggior durata e resistenza all'elemento dentario qualora un dente venga devitalizzato.

### Vantaggi

- ✓ Restituzione di forma, funzione ed estetica
- ✓ Resistenza alle fratture (preserva il dente dal rischio)
- ✓ Estetica ottima

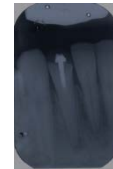
### Svantaggi

- ✓ Diversi appuntamenti
- ✓ Costi adeguati

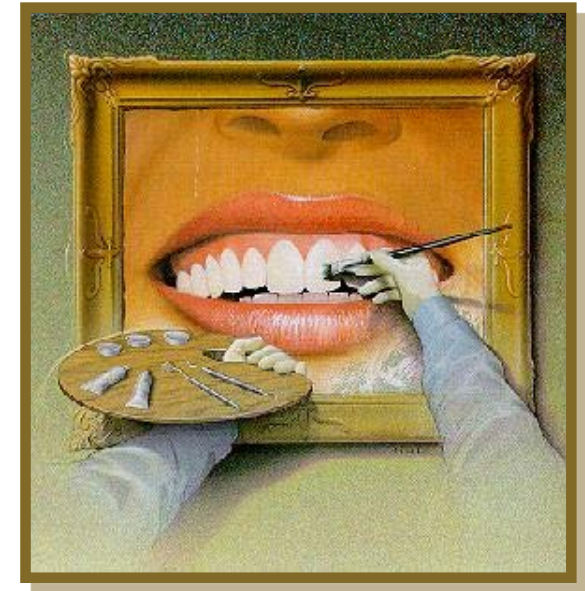
Le corone possono essere eseguite con una sottostruttura in metallo che generalmente si tratta di una lega nobile costituita da diverse proporzioni di oro, platino, palladio e argento. Al di sopra di questa struttura l'odontotecnico stratifica la porcellana che conferisce la forma e l'estetica al dente.

In alternativa al metallo, esiste, da alcuni anni, un nuovo materiale, la Zirconia, biocompatibile, bianco e molto resistente che può essere utilizzato come sottostruttura su cui poi stratificare la porcellana

In casi in cui l'estetica è di assoluta importanza ai metalli si possono realizzare corone integralmente in porcellana senza metallo e senza sottostruttura per corone singole o piccoli ponti



## INFORMAZIONI ODONTOIATRICHE



*Carie dentale.....*

*Quale restauro?*



GRAIFF E SIVOLELLA

Studio Dentistico Associato

Palazzo Sarmatia - Via Alsazia, 3 35127 PADOVA

Tel. 049-652821 Fax. 049-8945188

www.graiffisivolella.it — info@graiffisivolella.it