

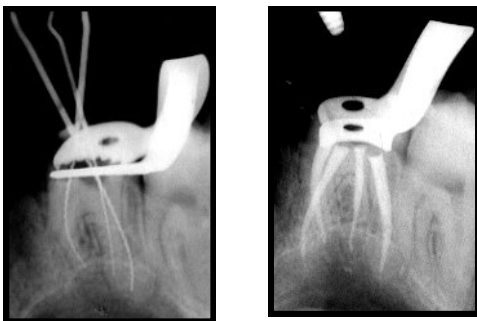
Definizione, scopi e indicazioni dell'Endodonzia

Di che cosa si occupa l'Endodonzia?

L'Endodonzia è quella branca dell'Odontoiatria che si occupa della diagnosi e del trattamento dei processi patologici della polpa dei denti e dei tessuti periradicolari.

Che cosa significa trattamento endodontico o "devitalizzazione" di un dente?

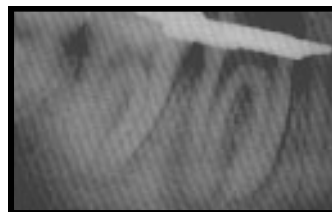
Eseguire il trattamento endodontico di un dente significa asportare la polpa del dente contenuta nella camera pulpare e nei canali radicolari e sostituirla con un materiale inerte previa una appropriata sagomatura e detersione dello spazio endocanalare



E' importante localizzare il numero dei canali presenti in ciascun dente avvalendosi di sofisticati strumenti elettronici. Alle volte la sola radiografia non evidenzia la presenza di un quarto canale!!!

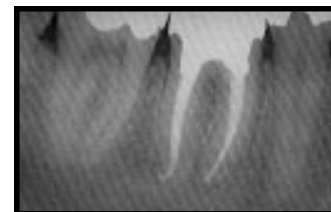
Quali sono i motivi per cui si decide di eseguire una terapia endodontica?

- ◆ Presenza di una carie molto profonda che si spinge fino alla polpa o in prossimità della stessa; in tal caso il dolore può essere +/- forte e l'unico modo per alleviare tale dolore è devitalizzare il dente.
- ◆ Quando siano presenti delle lesioni endodontiche (granulomi) all'apice di un dente in seguito ad una carie o ad una cura canalare non adeguata (corta).
- ◆ Denti da preparare protesicamente devono essere a volte preventivamente trattati per prevenire una compromissione pulpare a seguito delle manovre protesiche.
- ◆ Denti che devono essere separati o ai quali deve essere asportata una radice per motivi parodontali.
- ◆ Presenza di notevole sensibilità dentinale in particolare agli stimoli termici.
- ◆ Necessità di posizionare un perno canalare per assicurare una maggior ritenzione alla ricostruzione di un dente.



Molare inferiore di dx con granuloma sulla radice mesiale. Rx diagnostica prima del trattamento endodontico.

...a trattamento endodontico terminato: i canali radicolari sono completamente sigillati dalla guttaperca. A distanza di alcuni mesi il granuloma è guarito e l'osso si è riformato!



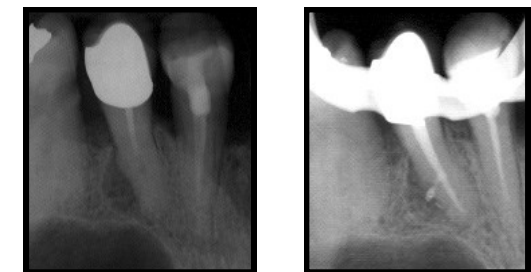
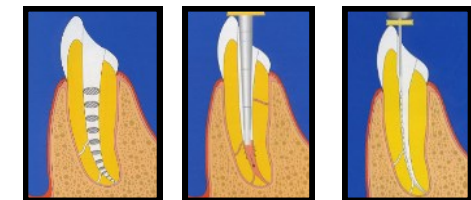
FASI DI UN TRATTAMENTO ENDODONTICO

L'endodonzia più moderna e corretta è caratterizzata dai tre passaggi successivi:

Eliminazione dei residui di polpa da tutti i canali

Sagomatura e detersione dei canali al fine di asportare meccanicamente e chimicamente eventuale dentina infetta e conferire ai canali, che anatomicamente hanno una forma tortuosa e una superficie interna irregolare, una forma conica e ben levigata. I moderni strumenti al Nikel-Titanio consentono di realizzare perfettamente questo tipo di preparazione.

Otturazione canalare, cioè chiusura tridimensionale dello spazio canalare con materiali termoplastici e biologicamente inerti per impedire fisicamente una ricolonizzazione del canale da parte dei batteri.



Ritratamnto di un premolare superiore
Si noti come la causa del granuloma sia stato un canale laterale non correttamente trattato nella cura precedente

Quali sono a livello clinico le diverse fasi della terapia?

- Anestesia
- Isolamento del campo con diga di gomma
- Apertura, sondaggio di tutti i canali del dente anche di quelli anomali o sovranumerari ed asportazione dei residui pulpari
- Accurata e precisa misurazione della lunghezza dei canali con misuratori elettronici
- Detersione accurata dei canali per disinfettare ed eliminare ogni residuo di tessuto organico eventualmente presente.
- Alesaggio dei canali con strumenti manuali o rotanti in modo da rendere le superfici interne lisce e ben levigate.
- Riempimento dei canali così preparati con guttaperca termoplastica riscaldata e compattata in modo da otturare ogni spazio compresi eventuali canali accessori
- Ricostruzione del dente con materiali adesivi per eliminare il rischio di fratture successive. Se le pareti residue del dente non danno sufficiente garanzia di robustezza, sarà necessario ricoprire il dente con una corona protesica



L'utilizzo della diga di gomma è fondamentale in endodonzia per ottenere un campo sterile e per migliorare la visibilità dell'operatore. Inoltre protegge il paziente dalla inalazione di piccoli strumenti e dei liquidi di lavaggio.

Un trattamento endodontico di questo tipo richiede tempi di esecuzione forzatamente lunghi ma può garantire un'altissima percentuale di successo.

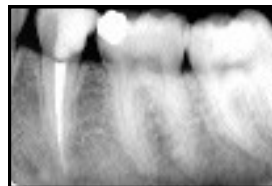
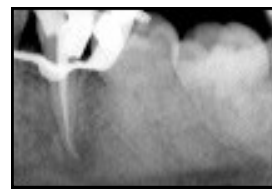
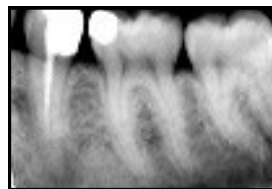
Il risultato di un trattamento endodontico inadeguato (evidenziabile con una radiografia) può portare a problemi immediati o tardivi come:

GRANULOMI, ASCCESSI, FRATTURE RADICOLARI, CAMBIAMENTO DEL COLORE DEL DENTE ...per questo molto spesso ci si trova di fronte a denti da "ritrattare" per poter risolvere queste situazioni

Il ritrattamento di un dente che presenta una cura inadeguata, è spesso più lungo e difficoltoso del trattamento di un dente vitale.

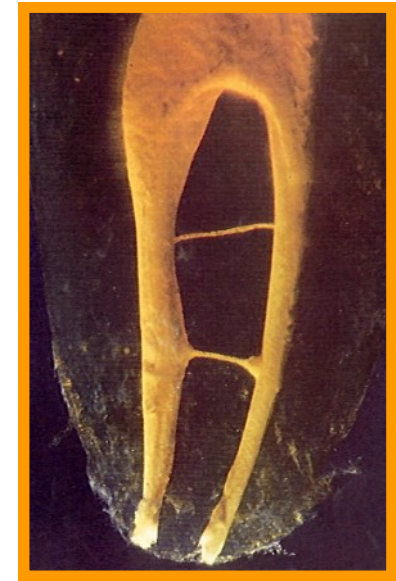
In certi casi può essere impossibile eseguire un ritrattamento fino all'apice delle radici a causa dei materiali da otturazione vecchi ma particolarmente tenaci che impediscono il passaggio degli strumenti. Non sempre quindi si riesce a oltrepassare il precedente limite di chiusura, tuttavia si è visto che ripulire nuovamente il canale nella maggioranza dei casi risolve i problemi.

Da quanto illustrato si comprenderà quanto complesso ma importante sia eseguire perfettamente il trattamento endodontico dei denti che lo necessitano.



Cura canalare corta che presenta un granuloma!!!
Il "ritrattamento corretto" fino all'apice della radice ha portato nell'arco di pochi mesi alla scomparsa della lesione .

INFORMAZIONI ODONTOIATRICHE



Il trattamento endodontico



GRAIFF E SIVOLELLA
Studio Dentistico Associato
Palazzo Sarmatia - Via Alsazia, 3 35127 PADOVA
Tel.049-652821 Fax. 049-8945188
www.graiffsviolella.it — info@graiffsviolella.it